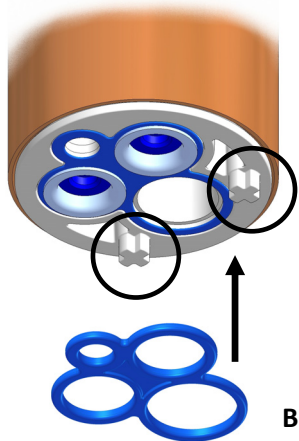


ATTENTION

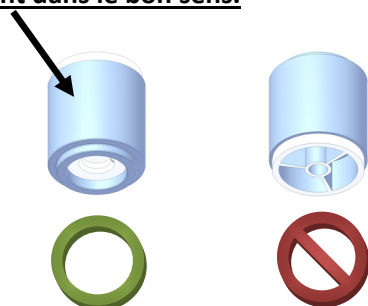
Étapes à suivre pour le changement ou l'installation d'une cartouche coaxiale

- Avant d'insérer la cartouche, vérifier les points (A et B) démontrés ci-dessous. Insérer la cartouche en s'assurant que les tiges de positionnement (**image #1**) sont alignées avec les deux trous (**Image #2**). Tenter de tourner la cartouche pour vérifier que les tiges sont bien positionnées dans les trous (**Image #2**).
- Maintenir la cartouche (1) en place et enfiler la noix de serrage (2) par-dessus celle-ci tout en s'assurant que les tiges de positionnement restent en place dans les deux trous et en maintenant une légère pression sur la cartouche (**Image #3**).
- Visser la noix jusqu'au bout et, lorsque la noix atteint le dessus de la cartouche, bouger légèrement la cartouche de haut en bas et de droite à gauche pour s'assurer que celle-ci est bien entrée dans la noix. (**Image #4**)

Image #1



A. Vérifier que les valves anti-retour sont dans le bon sens.



B. Ne pas oublier le joint d'étanchéité

Image #2

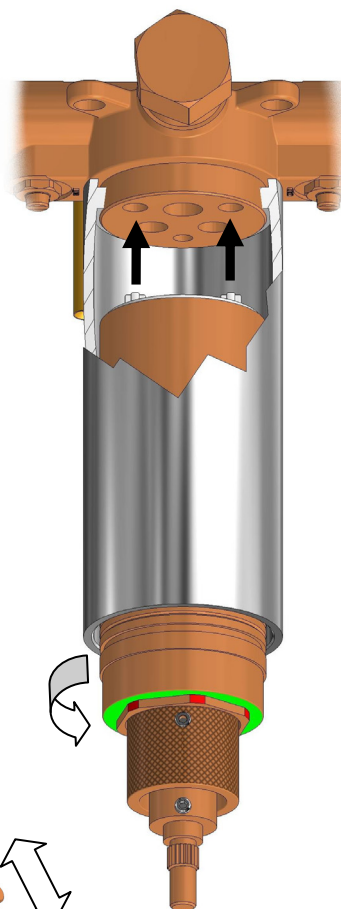


Image #3

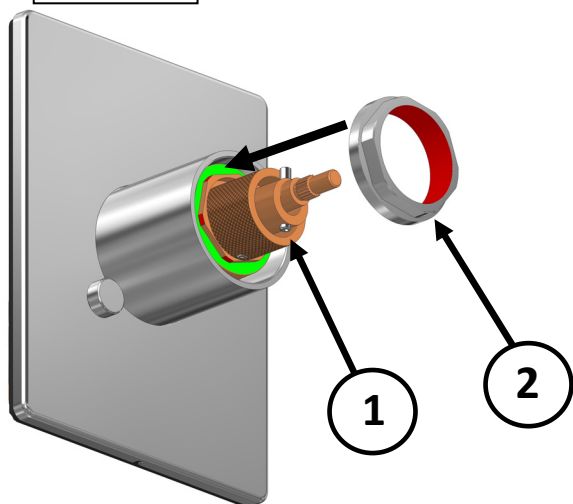
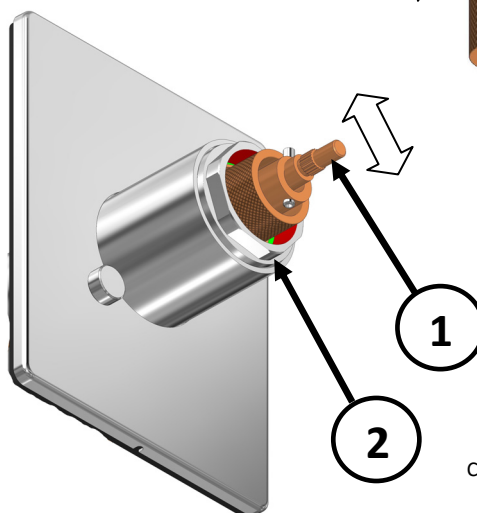


Image #4



ATTENTION

Steps to changing or installing a coaxial cartridge

- Prior to inserting the cartridge, follow the steps (A & B) as shown below. Insert the cartridge, making sure the pins (**Image #1**) are aligned with both holes (**Image #2**). Try to turn around the cartridge to make sure the pins are well positioned into the holes (**Image #2**).
- Hold the cartridge (**1**) in place and insert the tightening nut (**2**) onto this one, making sure the pins remain into the holes while gently pressing onto the cartridge. (**Image#3**)
- Screw the nut all the way then, when the nut has reached the top of the cartridge, move the cartridge up and down and sideways to make sure it is well centered into the nut. (**Image #4**)

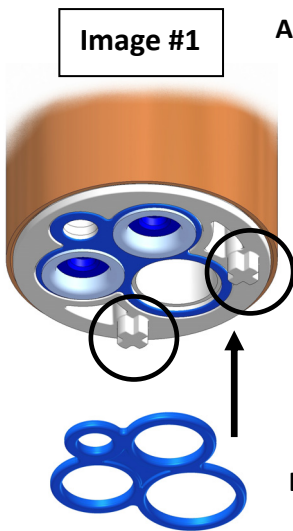
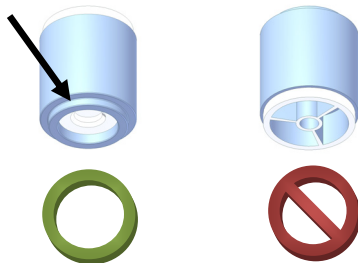


Image #1

A. Make sure the stop-valves are well positioned.



B. Do not forget the gasket.

Image #2

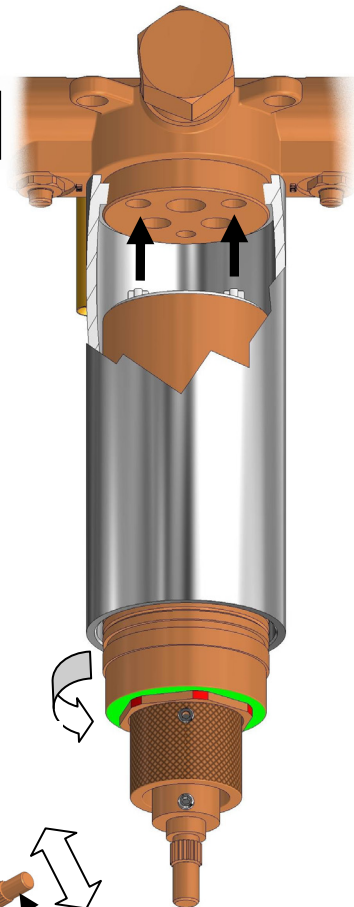


Image #3

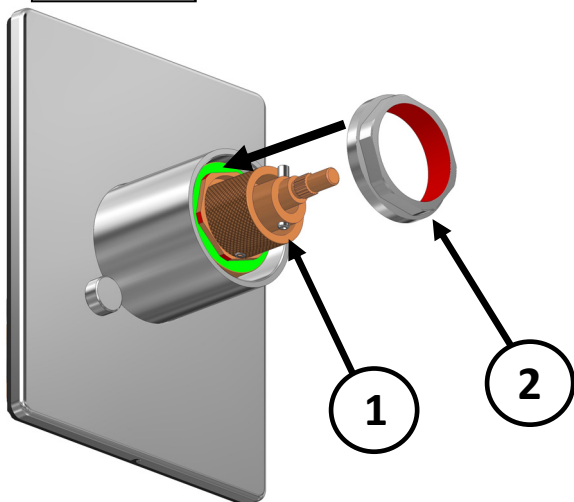


Image #4

