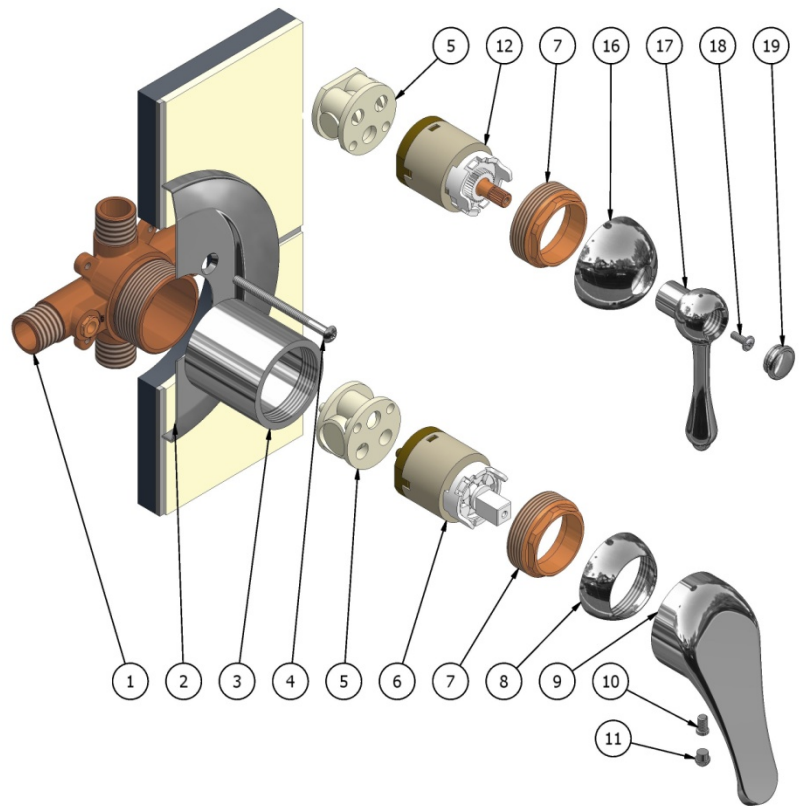


How to change the cartridge on the pressure balance valve:

- 1) Shut off water supply.
- 2) Remove handle (9 or 17) by unscrewing the screw located underneath the screw cap (11 - snap on version or 19 - screw on version), unscrew dome (8 or 16).
- 3) Unscrew the brass nut holding the cartridge (7).
- 4) Remove cartridge and replace by new one (5 and 6) or (5 and 12).
- 5) Use **new** holding brass nut (7) provided with shipment.
- 6) Should there not be enough threads available to screw the new brass nut, unscrew the decorative sleeve (about 2 threads) which will allow you to screw the new brass nut in place.



VERY IMPORTANT: While repositioning the new cartridge in place, make sure it is properly position in place. The 2 pins at the back should be inserted in the preset hole at the bottom of the valve; the o’rings should be well set in place and in good shape.

Comment changer la cartouche pour la valve pression balancée:

- 1) Fermer l’alimentation d’eau.
- 2) Dévisser la poignée (9 ou 17) : La vis se retrouve en dessous de l’index (11 ou 19). Dévisser la bague décorative.
- 3) Dévisser la noix de laiton qui retient la cartouche (7).
- 4) Enlever la cartouche et remplacer la nouvelle (5 et 6 ou 5 et 12).
- 5) Utiliser la nouvelle noix de laiton (#7) qui se trouve dans l’envoi.
- 6) S’il n’y a pas assez de filet pour visser la noix de laiton (#7), dévisser le cylindre de la valve (#3) d’environ 2 filets, ce qui permet de visser la noix de laiton.

TRÈS IMPORTANT: Lorsque vous remplacez la nouvelle cartouche, assurez-vous de bien positionner celle-ci. Les 2 embouts doivent être insérés à l’intérieur des 2 trous dans le fond de la valve; les joints toriques doivent être bien positionnés et en parfaite condition.